

TRƯỜNG ĐẠI HỌC SƯ PHẠM KỸ THUẬT TP.HCM KHOA CƠ KHÍ CHẾ TẠO MÁY BỘ MÔN KỸ NGHỆ GỖ		<b>ĐỀ THI CUỐI KỲ HỌC KỲ I NĂM HỌC 2020-2021</b> <b>Môn: Nguyên lý thiết kế nội thất</b> Mã môn học: PFID220828 Đề số/Mã đề: Đề thi có: 03 trang. Thời gian :90 phút. Được sử dụng tài liệu <b>SV làm bài trực tiếp trên đề thi và nộp lại đề</b>
Chữ ký giám thị 1	Chữ ký giám thị 2	
<b>Điểm và chữ ký</b>		
CB chấm thi thứ nhất	CB chấm thi thứ hai	<b>Họ và tên:</b> ..... <b>Mã số SV:</b> ..... <b>Số TT:</b> ..... <b>Phòng thi:</b> .....

**Câu 1. Thiết kế bố trí các phòng trên bản vẽ mặt bằng với diện tích sau: (5 điểm)**

- \* Phòng khách 20-25m<sup>2</sup>
- \* Phòng ăn 20-25m<sup>2</sup>
- \* Bếp 12-14m<sup>2</sup>
- \* Phòng ngủ + có vệ sinh riêng 20-22m<sup>2</sup>
- \* Phòng ngủ không có vệ sinh riêng 16-18 m<sup>2</sup>
- \* Không gian uống trà 8-9m<sup>2</sup>
- \* Vệ sinh riêng 3-4 m<sup>2</sup>
- \* (Có thể bố trí thêm giếng trời)

**Câu 2. Thiết kế bố trí nội thất trên bản vẽ mặt bằng (câu 1) (4 điểm)**

**Câu 3. Vẽ một mặt cắt với cao độ trần 3.6m ( một trong các phòng trên) (1 điểm)**

*Ghi chú: Cán bộ coi thi không được giải thích đề thi.*

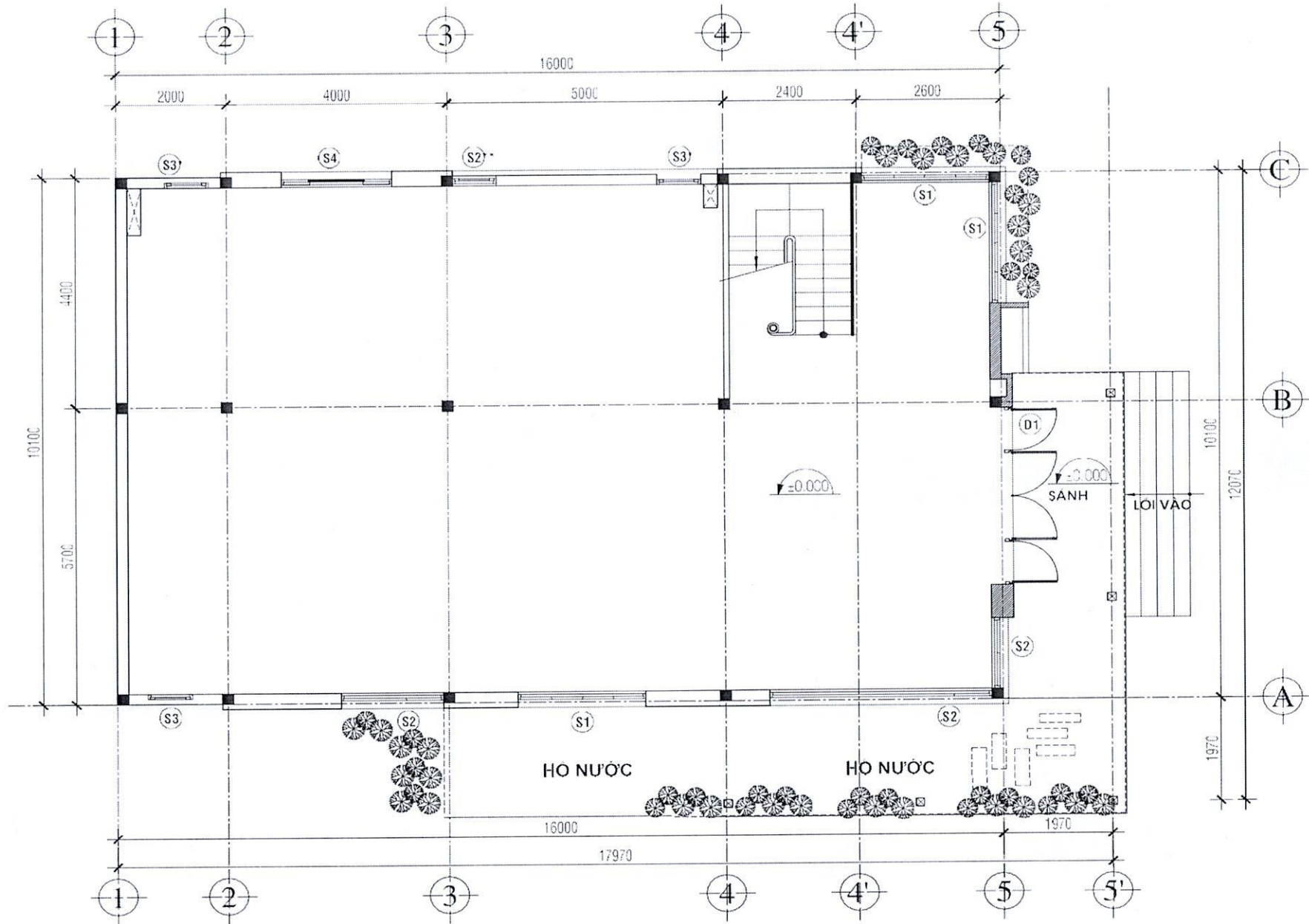
Chuẩn đầu ra của học phần (về kiến thức)	Nội dung kiểm tra
[G1.3] Trình bày được không gian trong kiến trúc nội thất, các tổ chức không gian trong thiết kế nội thất, giải pháp lựa chọn vật liệu và sắc độ	Câu 1, câu 2
[G4.3] Hoàn chỉnh 1 bản vẽ thiết kế triển trúc, kiểm tra và đánh giá được sản phẩm thiết kế	Câu 3

**TP. Hồ Chí Minh, ngày 10 tháng 01 năm 2021**

**Thông qua bộ môn**



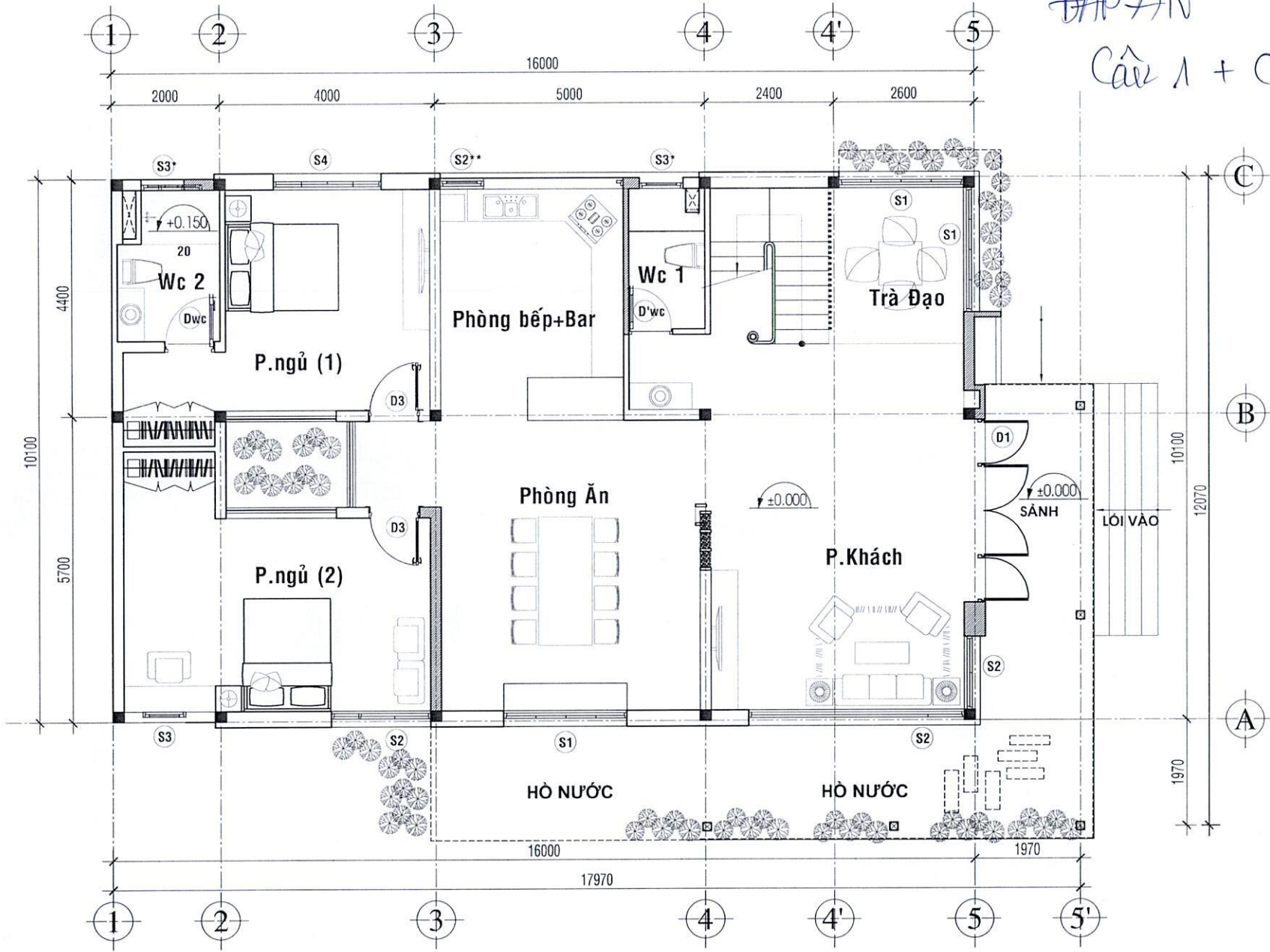
**TS Quách Văn Thiêm**



**MẶT BẰNG TẦNG TRỆT**

*Handwritten signature*

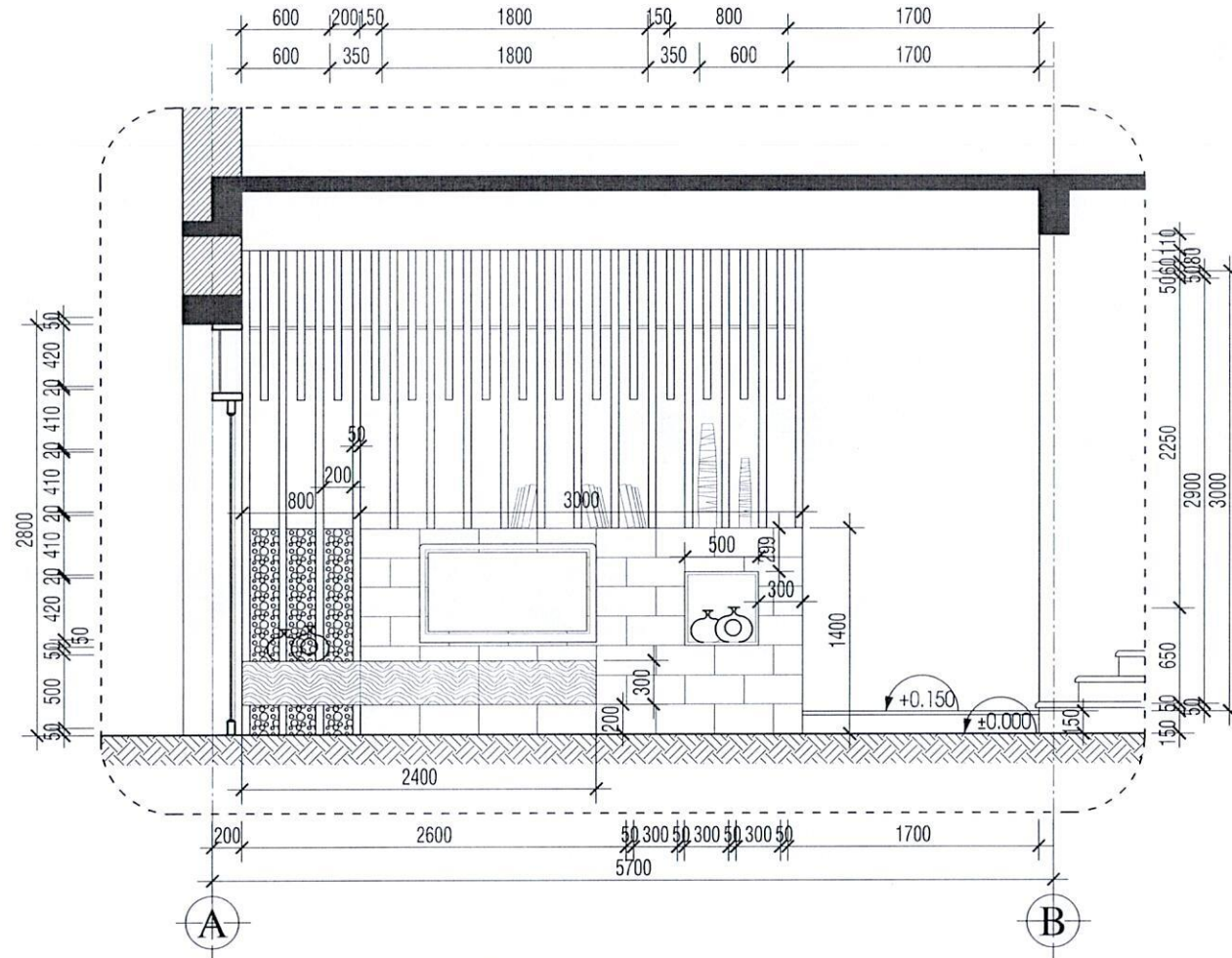
ĐÁP ÁN  
Cầu 1 + Cầu 2



**MẶT BẰNG TẦNG TRỆT**

Câu 3

Tường sơn màu nâu đậm, kẻ roan vuông 20x20  
Trần thạch cao sơn trắng, khung nhôm chìm  
Đèn trần treo



M.C HƯỚNG NHÌN C TL 1/50